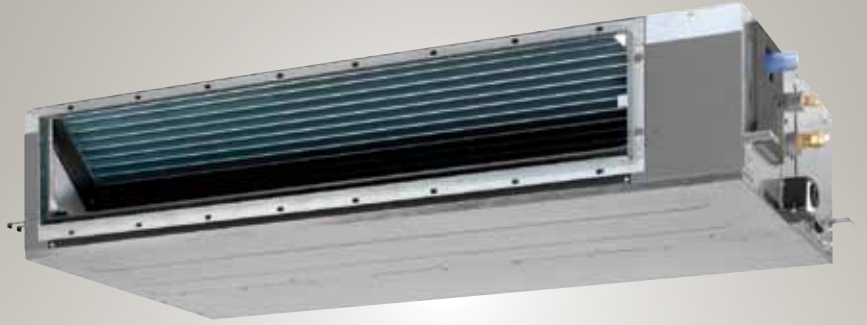


Klimalar

Teknik Bilgiler

Inverter fanlı gizli tavan tipi



EEDTR12-100

FBQ-C8

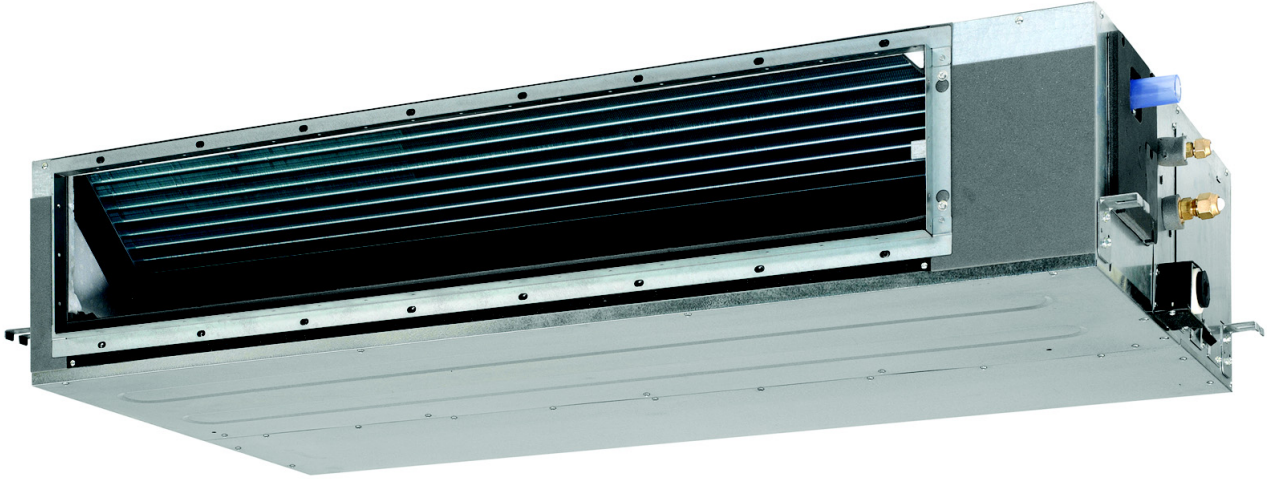
İÇİNDEKİLER

FBQ-C8

1	Özellikler	2
2	Teknik Özellikler	3
	Teknik Özellikler	3
	Elektrik Özellikleri	4
3	Genel Özellikler	5
	Genel özellikler	5
4	Güvenlik aygıtı ayarları	7
	Güvenlik Aygıtı Ayarları	7
5	Seçenekler	8
	Seçenekler	8
6	Boyut çizimleri	9
	Boyut Çizimleri	9
7	Ağırlık merkezi	12
	Ağırlık Merkezi	12
8	Tesisat diyagramları	13
	Tesisat Şemaları	13
9	Kablo diyagramları	14
	Kablo Diyagramları - Monofaze	14
10	Ses verileri	15
	Ses Gücü Aralığı	15
	Ses Basıncı Aralığı	16
11	Fan özellikleri	18
	Fan Özellikleri	18
12	Montaj	24
	Filtre Takma Yöntemi	24
	Anahtar Kutusu Bağlantısı	25

1 Özellikler

- Tüm sezonlar için optimize edilmiş sezonsal verimlilik.
- Sezonsal verimlilik bir klimanın tüm bir soğutma veya ısıtma sezonu boyunca ne kadar verimli çalıştığının bir göstergesidir.
- İç dekora sorunsuz uyum sağlar: sadece emme ve deşarj ızgaraları görünür
- DC inverter fanlar sayesinde güç tüketimi düşürülür
- 3 kademeli debi kontrolü sayesinde yükseltelen konfor
- Çok sessiz çalışma: 29dBA'ya kadar düşen ses basıncı seviyesi
- Kablolulu kumandayla cihaz dışı statik basıncı (ESP) değiştirebilme imkanı, taze hava debisinin optimizasyonunu sağlar.
- 120Pa'ya kadar çıkan cihaz dışı statik basınç farklı uzunluklardaki ensek kanalların kullanılmasını kolaylaştırır: mağazalar ve orta büyüklükteki ofisler için idealdir
- Standart hava filtresi, düzenli temiz hava sağlamak için havayla taşınan toz parçacıklarını temizler
- No optional adapter needed for DIII-connection: standard plug and play connection with centralised control systems, intelligent touch controller, intelligent manager, ...
- Çalıştırma sırasında, oda çok hızlı bir şekilde ısıtılabilir veya soğutulabilir; odadaki sıcaklığın ayarlanan noktaya ulaşmasının ardından, düşük güçle çalışma ile enerji tasarrufuna başlanır
- Nominal hava debisine göre otomatik hava debisi ayarı sayesinde kolay montaj
- Standart yerleşik drenaj pompası drenaj sisteminin güvenilirliğini artırır
- Evde yokken çalışma fonksiyonu evde kimsenin olmadığı zamanlarda iç ortam sıcaklığını belirtilen konfor düzeyinde tutar, böylece enerji tasarrufu sağlar



3 kademeli



Opsiyonel



Standart



2 Teknik Özellikler

2-1 Teknik Özellikler				FBQ35C8VEB	FBQ50C8VEB	FBQ60C8VEB	FBQ71C8VEB	FBQ100C8VEB	FBQ125C8VEB	FBQ140C8VEB		
Soğutma kapasitesi	Nom.		kW	3,4 (1)	5,0 (1)	5,7 (1)	7,1 (1)	10,0 (1)	12,5 (1)	13,4 (1)		
Isıtma kapasitesi	Nom.		kW	4,0 (2)	5,5 (2)	7,0 (2)	8,0 (2)	11,2 (2)	14,0 (2)	15,5 (2)		
Güç Girişi	Soğutma	Nom.	kW	0,140			0,350					
	Isıtma	Nom.	kW	0,140			0,350					
Gövde	Renk	Boyasız (galvanizli)										
Boyutlar	Ünite	Yükseklik/Genişlik/Derinlik	mm	300/700/700		300/1.000/700		300/1.400/700				
	Ambalajlı ünite	Yükseklik/Genişlik/Derinlik	mm	355/920/900		355/1.220/900		355/1.620/900				
Gerekli tavan boşluğu >			mm	350								
Ağırlık	Ünite		kg	25		34		45				
	Ambalajlı ünite		kg	28		41		53				
Dekoratif panel	Model			BYBS45DJW1		BYBS71DJW1		BYBS125DJW1				
	Renk	Beyaz (10Y9/0,5)										
	Boyutlar	Yükseklik/Genişlik/Derinlik	mm	55/800/500		55/1.100/500		55/1.500/500				
	Ağırlık		kg	3		4,5		6				
Isı eşanjörü	Uzunluk		mm	440		740		1.140				
	Sıra	Miktar	3									
	Kanat açısı		mm	1,75								
	Geçişler	Miktar	4		7		11					
	Yüzey alanı		m ²	0,148		0,249		0,383				
	Kademeler	Miktar	16									
	Boş boru sacı deliği	Miktar	0									
	Tüp tipi	ø7 Hi-XSS										
	Kanat	Tip	Simetrik petek ızgara									
		Koşullandırma	Hidrofilik									
Fan	Tip	Sirocco fan										
	Miktar			1		2		3				
	Hava akış hızı	Soğutma	Yüksek	m ³ /dk	16		18		32		39	
			Düşük	m ³ /dk	11		15		23		28	
		Isıtma	Yüksek	m ³ /dk	16		18		32		39	41
			Düşük	m ³ /dk	11		15		23		28	29
	Harici statik basınç	Yüksek	Pa	100				120				
Nom.		Pa	30				40		50			
Fan motoru	Miktar	1										
	Model	Fırçasız DC motor										
	Tahrik	Doğrudan tahrik										
	Hız	Adımlar			10		8		9			
			Soğutma	Yüksek/Düşük	dev/dak	1.186/875		942/823		1.060/813		1.218/920
		Isıtma	Yüksek/Düşük	dev/dak	1.186/875		942/823		1.060/813		1.218/920	1.280/967
Çıkış	Yüksek	W	140		350							
Ses gücü seviyesi	Soğutma	Nom.	dBA	63		57		61		66		
Ses basıncı seviyesi	Soğutma	Yüksek/Düşük	dBA	37/29				38/32		40/33		
	Isıtma	Süper yüksek/Yüksek/Düşük	dBA	-37/29				-38/32		-40/33	-41/34	
Soğutucu	Tip	R-410A										
Boru bağlantıları	Sıvı	Tip/DÇ	mm	Konik bağlantı/6.35			Konik bağlantı/9.52					
	Gaz	Tip/DÇ	mm	Konik bağlantı/9.5		Konik bağlantı/12.7		Konik bağlantı/15.9				
	Drenaj	VP25 (O.D. 32 / I.D. 25)										
	Isı izolasyonu	Hem sıvı hem de gaz borularında										
Drenaj yüksekliği			mm	625								
Güvenlik aygıtları	Parça	01/02/03	PC kartı sigortası/Bilgisayar kart sigortası (fan tahriki)/Drenaj pompası sigortası									

2 Teknik Özellikler

2-2 Elektrik Özellikleri		FBQ35C8VEB	FBQ50C8VEB	FBQ60C8VEB	FBQ71C8VEB	FBQ100C8VEB	FBQ125C8VEB	FBQ140C8VEB
Güç beslemesi	Ad	VE						
	Faz	1~						
	Frekans	Hz	50/60					
	Voltaj	V	220-240/220					
Akım - 60Hz	Nominal çalışma akımı	A	-					

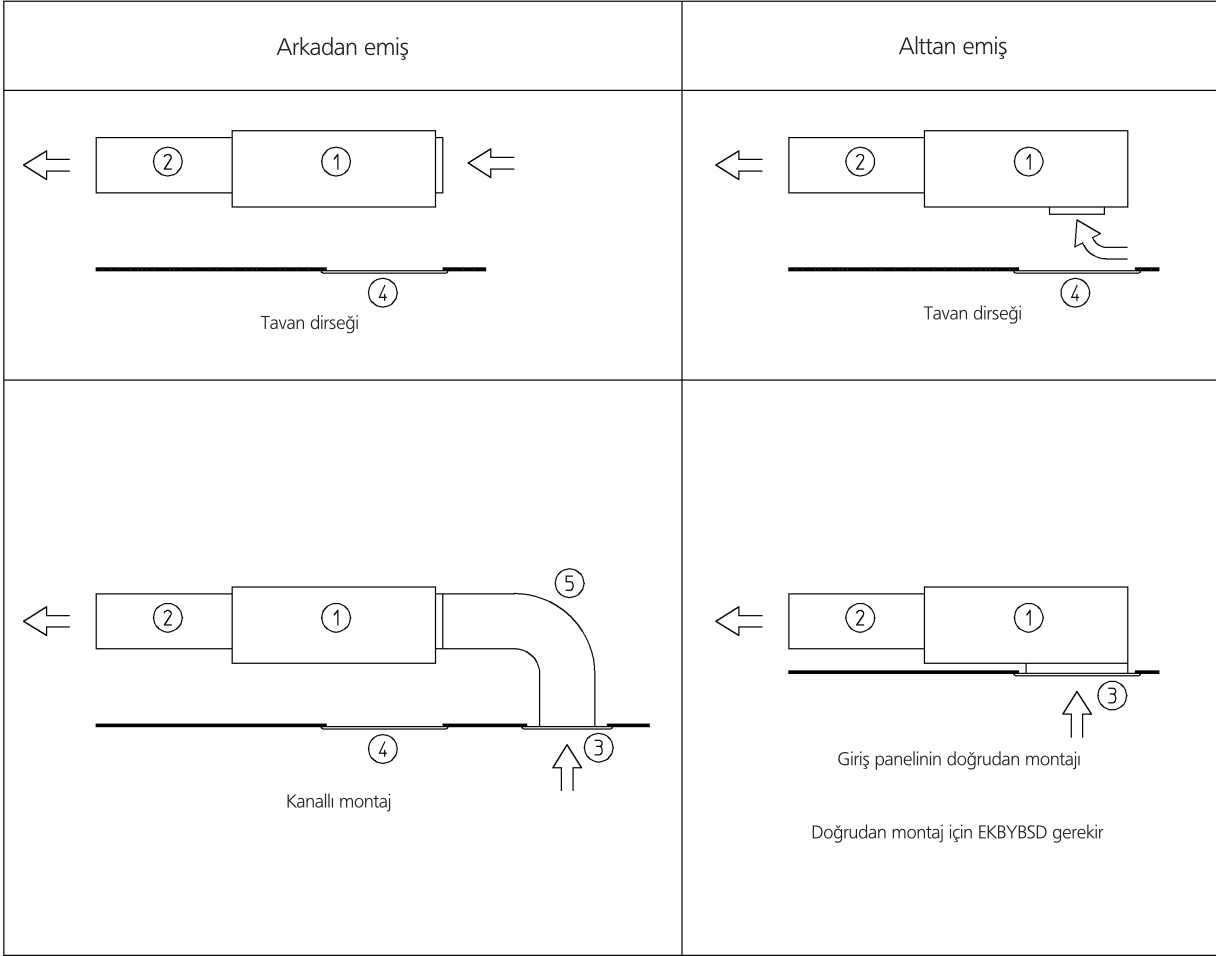
Notlar

- (1) Soğutma: iç ortam sıcaklığı: 27°C KT, 19,0°C YT; dış ortam sıcaklığı 35°C KT; eşdeğer boru uzunluğu: 7,5m (yatay); kot farkı: 0m
- (2) Isıtma: iç ortam sıcaklığı: 20°C KT; dış ortam sıcaklığı 7°C KT, 6°C YT eşdeğer soğutucu akışkan borusu uzunluğu: 7,5m; kot farkı: 0m
- (3) Kapasiteler, iç fan motorunun sıcaklığı nedeniyle gerekli soğutma (ısıtma için yapılan ilave) için çıkartılan değer de dahil net değerlerdir.
- (4) Ses basıncı değerleri arkadan emişli monte edilen bir ünite içindir.
- (5) PED ünite kategorisi: Art3§3: 97/23/EC madde 1, paragraf 3.6 nedeniyle PED kapsamına dahil değildir

3 Genel Özellikler

3 - 1 Genel özellikler

FBQ-C8



Geniş bir dizi montaj yöntemi

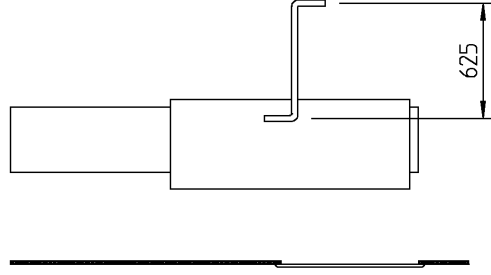
Numara	Açıklama	
1	Ana gövde	
2	Hava çıkış kanalı	Sahadan temin edilir
3	Giriş paneli	Opsiyonel aksesuar
4	Erişim paneli	Opsiyonel aksesuar
5	Hava giriş kanalı	Sahadan temin edilir

3TW31183-1A

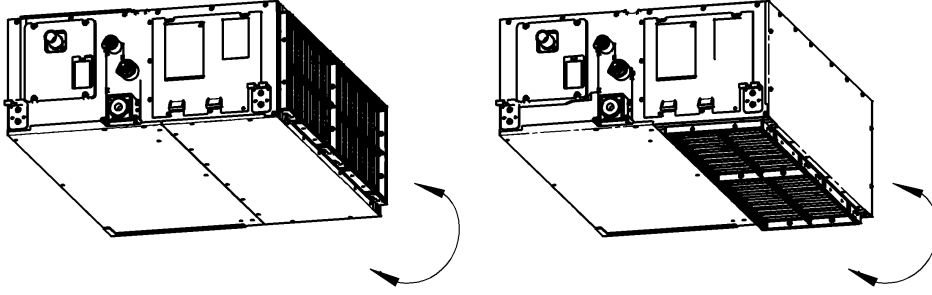
3 Genel Özellikler

3 - 1 Genel özellikler

FBQ-C8



Drenaj pompası yüksekliği



Arkada alta kolay emiş ayarlaması

3TW31183-1A

4 Güvenlik aygıtı ayarları

4 - 1 Güvenlik Aygıtı Ayarları

FBQ-C8

Model	Güvenlik aygıtları	35	50	60	71	100	125	140
FBQ	Baskı devre kart sigortası	250V 3,15A	250V 3,15A	250V 3,15A	250V 3,15A	250V 3,15A	250V 3,15A	250V 3,15A
	Baskı devre kart sigortası (Fan sürücüsü)	250V 5A	250V 5A	250V 6,3A	250V 6,3A	250V 6,3A	250V 6,3A	250V 6,3A
	Fan motoru termal koruyucusu (°C)	—	—	—	—	—	—	—
	Drenaj pompası sigortası (°C)	145	145	145	145	145	145	145

3TW31279-2

5 Seçenekler

5 - 1 Seçenekler

FBQ-C8

OPSİYONLAR

Parça		FBQ35,50	FBQ60,71	FBQ100,125,140
Panelle ilgili	Dekorasyon paneli (*4)	BYB545D	BYB571D	BYB5125D
Hava giriş ve hava çıkışıyla ilgili	Yuvarlak kanal için hava desaj adaptörü	KDAI25K36A	KDAI25K71A	KDAI25K140A
Panelle ilgili	Dekoratif panel seçeneği		EKBVBSD	

ÇALIŞMA KONTROLÜ

Parça		FBQ35,50	FBQ60,71	FBQ100,125,140
Uzaktan kumanda	Kablolu tip		BRC10528 / BRC1E52A7 (*5) / BRC1E52B7 (*6)	
	Uzaktan kontrol tipi		HP	BRC4C65
			CO	BRC4C66
Haiirci elektrikli ısıtıcı, nem giderici veya saat sayacı için opsiyonel baslık devre kartı (*1) (*3)				EKRP1B2A
Kablo adaptörü (taze hava emiş fanı ara kılıfı) (*3)				KRP1C64
Elektrikli uygulamalar için kablo adaptörü (*3)				KRP4A51
Uzak sensör				KRCS01-4B
Merkezi kumanda				DCS302CA51
Birleşik ON/OFF kumanda				DCS301BA51
Program zamanlayıcı				DS1301BA51
Uzaktan AÇMA/KAPAMA ve ZORLAMALI KAPAMA kiti				EKROR03
PCB adaptörü için montaj levhası				KRP4A96

- (*1) Elektrikli ısıtıcı ve nemlendirici, sahada temin edilir. Bu parçalar, ekipmanın içine monte edilmemelidir. (Montaj kılavuzu EKRP1B2A'ye bakınız.)
 (*2) Bir elektrikli ısıtıcı monte edilecekse, her bir iç ünite başına haiirci elektrikli ısıtıcı (EKRP1B2) için bir opsiyonel PCB gerekir.
 (*3) Bu seçenekler için KRP4A96 montaj levhası gerekir. Maksimum 2 opsiyonel PCB monte edilebilir.
 (*4) Dekoratif panelin üniteye doğrudan montaj için, EKBVBSD dekoratif panel seçeneği gerekir.
 (*5) Mevcut dil seçenekleri şunlardır: İngilizce, Almanca, Fransızca, Hollandaca, İspanyolca, İtalyanca, Yunanca, Portekizce, Rusça, Türkçe ve Lehçe.
 (*6) Mevcut dil seçenekleri şunlardır: İngilizce, Almanca, Arnavutça, Bulgarca, Hırvatça, Çekçe, Macarca, Romence, Sırpça, Slovakça ve Slovence.

AKSESUAR TORBASININ İÇERİĞİ

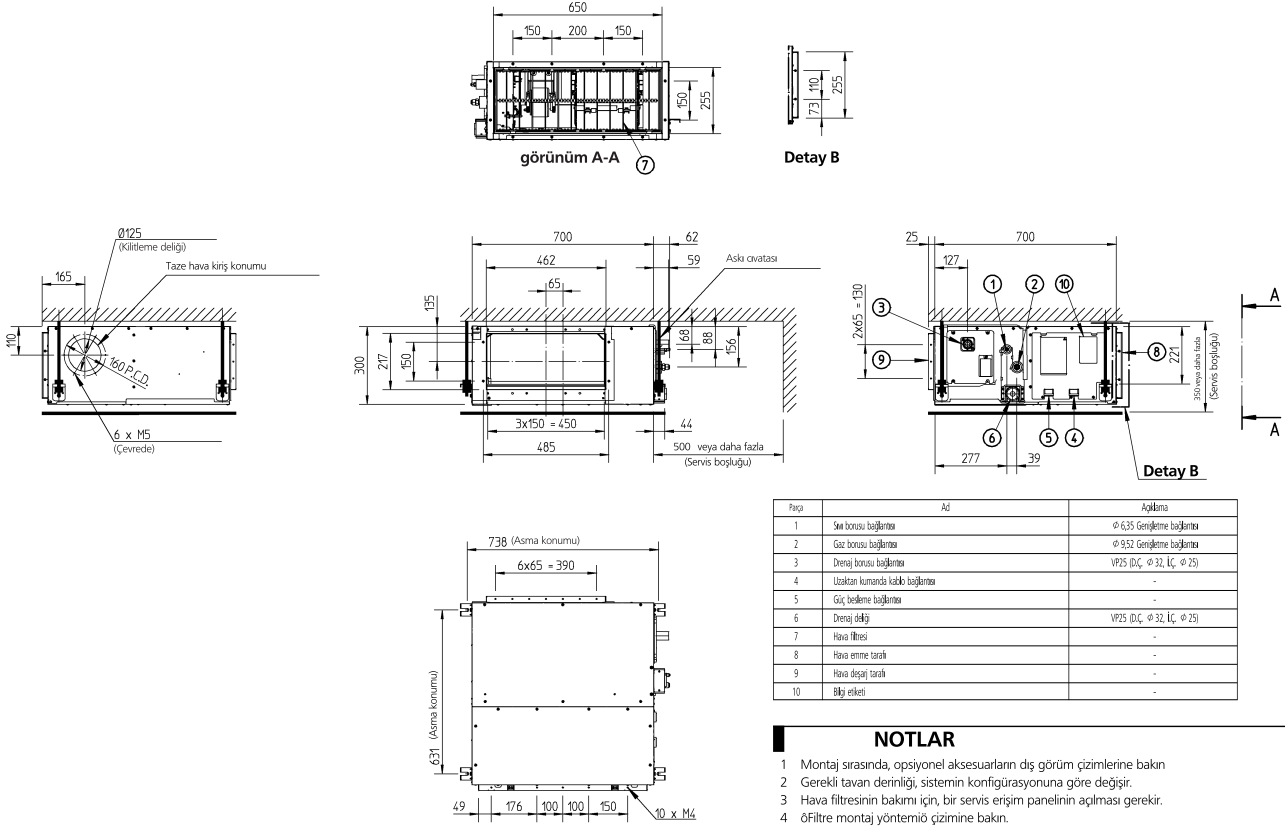
Açıklama	Miktar
	FBQ35,50,60,71,100,125,140
Ağır başlı konik vida (M5x16)	16
Ağır için yuvarlak düz pul	8
Montaj ve kullanıcı kılavuzu	1
Hortum bantı	1
Bağlama yalıtımı (Gaz)	1
Bağlama yalıtımı (Sivi)	1
Tahliye hortumu	1
Drenaj hortumu sızdırmazlık malzemesi	1
Sızdırmazlık malzemesi	2

3TW31279-3E

6 Boyut çizimleri

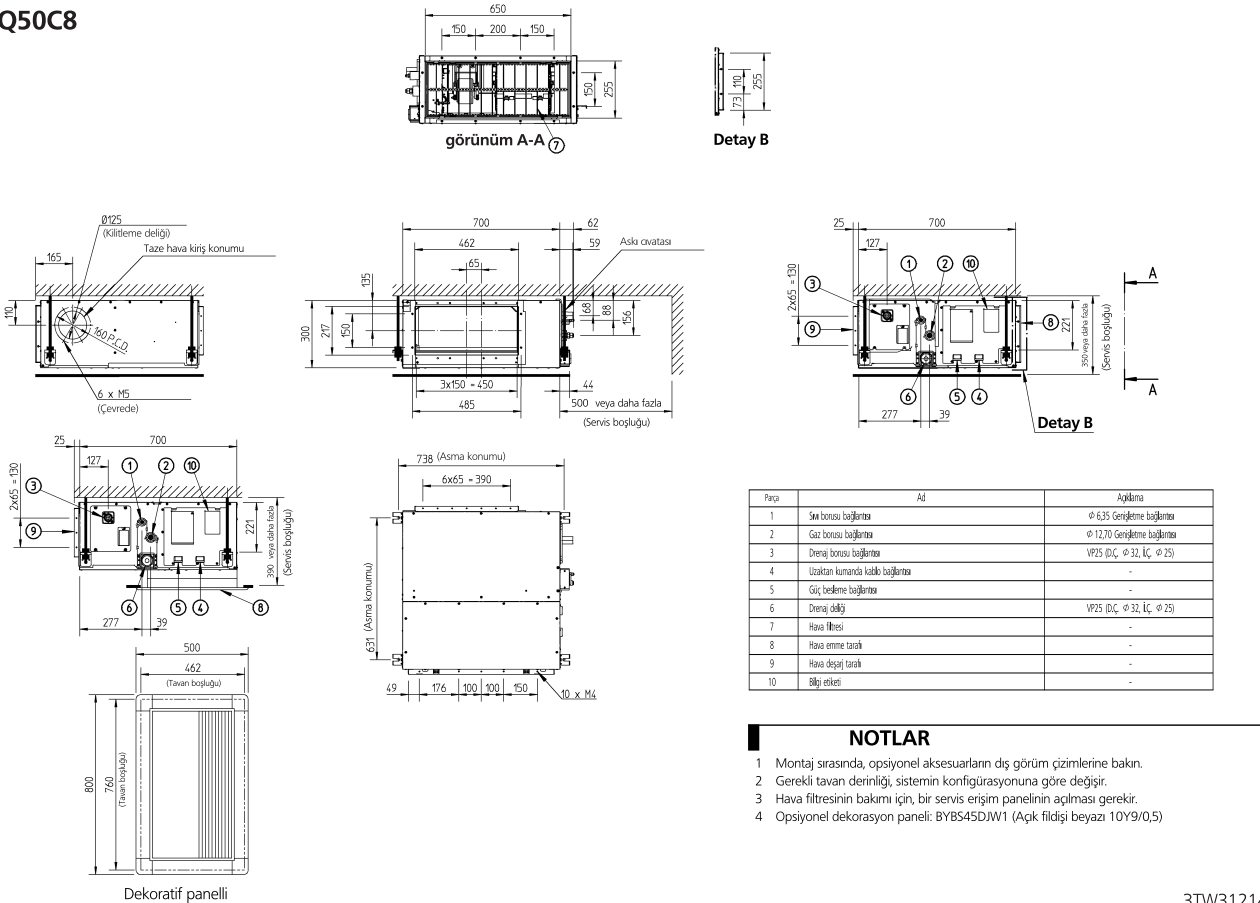
6 - 1 Boyut Çizimleri

FBQ35C8



3TW31274-1A

FBQ50C8



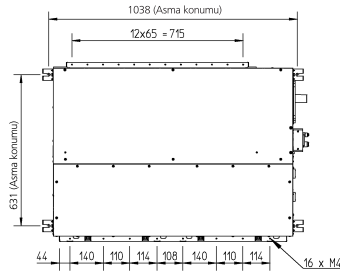
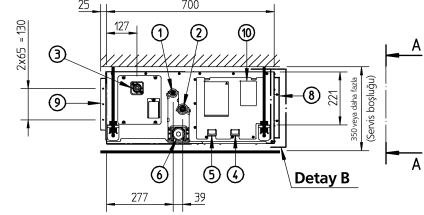
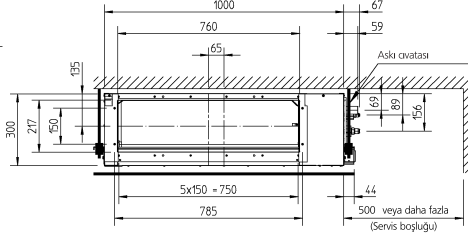
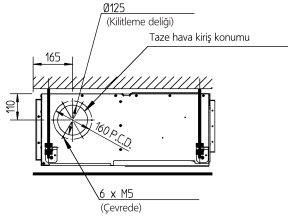
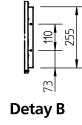
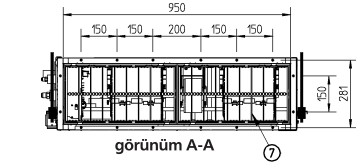
3TW31214-1B

6 Boyut çizimleri

6 - 1 Boyut Çizimleri

6

FBQ60C8



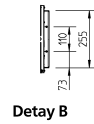
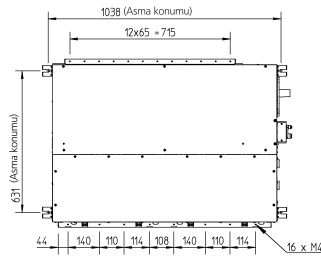
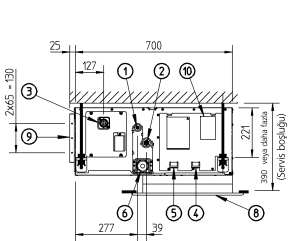
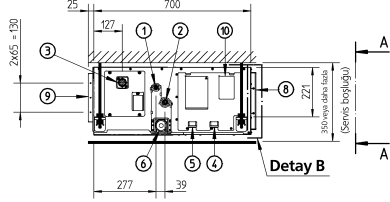
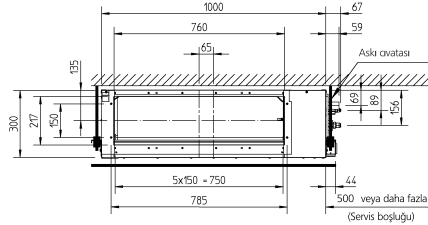
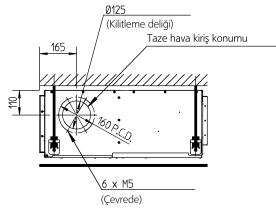
Parça	Adı	Açıklama
1	Sını borusu bağlantısı	Ø 6,35 Geniştirme bağlantısı
2	Gas borusu bağlantısı	Ø 12,70 Geniştirme bağlantısı
3	Drenaaj borusu bağlantısı	VP25 (D.C. Ø 32, I.C. Ø 25)
4	Uzaktan kumanda kablosu bağlantısı	-
5	Güç besleme bağlantısı	-
6	Drenaaj deliği	VP25 (D.C. Ø 32, I.C. Ø 25)
7	Hava filtresi	-
8	Hava emme tarafı	-
9	Hava deşaj tarafı	-
10	Bilgi etiketi	-

NOTLAR

- Montaj sırasında, opsiyonel aksesuarların dış görünüş çizimlerine bakın.
- Gerekli tavan derinliği, sistemin konfigürasyonuna göre değişir.
- Hava filtresinin bakımı için, bir servis erişim panelinin açılması gerekir.
- Ölçü montaj yöntemi çizimine bakın.

3TW31294-1A

FBQ71C8

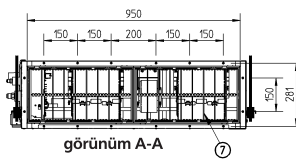
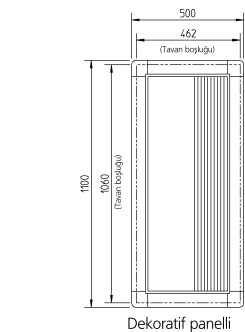


Parça	Adı	Açıklama
1	Sını borusu bağlantısı	Ø 9,52 Geniştirme bağlantısı
2	Gas borusu bağlantısı	Ø 15,90 Geniştirme bağlantısı
3	Drenaaj borusu bağlantısı	VP25 (D.C. Ø 32, I.C. Ø 25)
4	Uzaktan kumanda kablosu bağlantısı	-
5	Güç besleme bağlantısı	-
6	Drenaaj deliği	VP25 (D.C. Ø 32, I.C. Ø 25)
7	Hava filtresi	-
8	Hava emme tarafı	-
9	Hava deşaj tarafı	-
10	Bilgi etiketi	-

NOTLAR

- Montaj sırasında, opsiyonel aksesuarların dış görünüş çizimlerine bakın.
- Gerekli tavan derinliği, sistemin konfigürasyonuna göre değişir.
- Hava filtresinin bakımı için, bir servis erişim panelinin açılması gerekir.
- Opsiyonel dekorasyon paneli: BYB571DJW1 (Açık fildişi beyazı 10Y9/0,5)

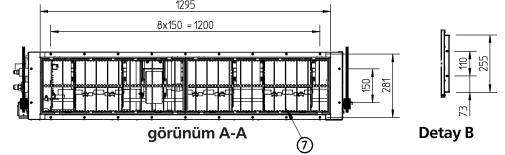
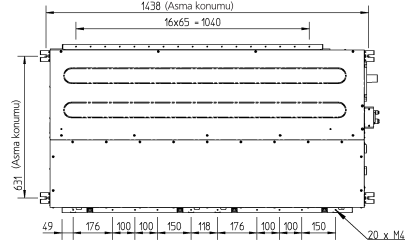
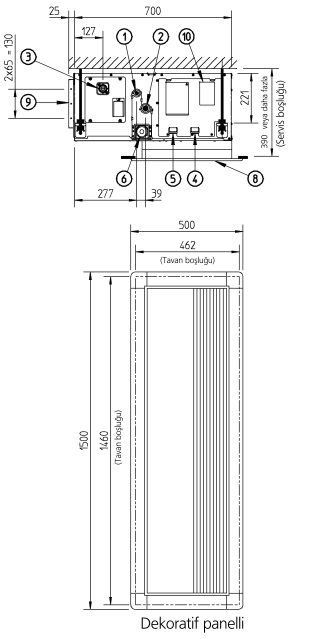
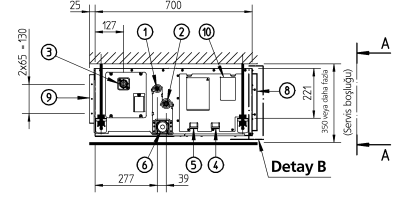
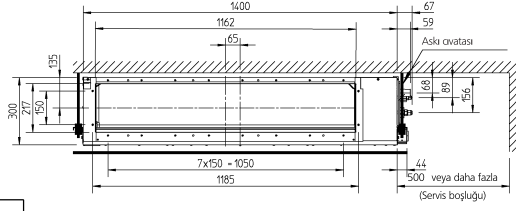
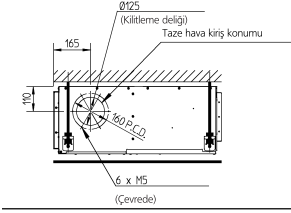
3TW31234-1B



6 Boyut çizimleri

6 - 1 Boyut Çizimleri

FBQ100-125-140C8



Parça	Ad	Açıklama
1	Sarı bonusu bağlantısı	∅ 9,52 Geçişme bağlantısı
2	Gas bonusu bağlantısı	∅ 15,30 Geçişme bağlantısı
3	Drenaj bonusu bağlantısı	VP25 (D.Ç. ∅ 32, İÇ. ∅ 25)
4	Uzaktan kumanda kablosu bağlantısı	-
5	Güç besleme bağlantısı	-
6	Drenaj deliği	VP25 (D.Ç. ∅ 32, İÇ. ∅ 25)
7	Hava filtresi	-
8	Hava emme tarağı	-
9	Hava dışarı tarağı	-
10	Bijy etiketi	-

NOTLAR

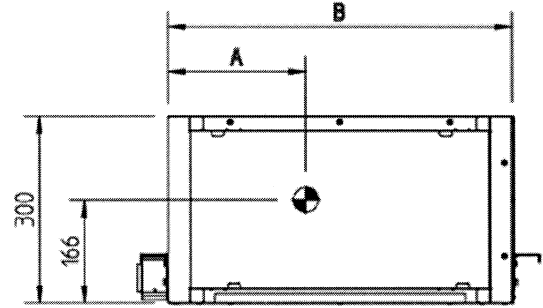
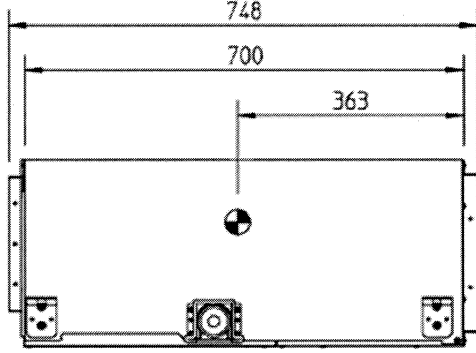
- 1 Montaj sırasında, opsiyonel aksesuarların dış görünüş çizimlerine bakın.
- 2 Gerekli tavan derinliği, sistemin konfigürasyonuna göre değişir.
- 3 Hava filtresinin bakımı için, bir servis enişim panelinin açılması gerekir.
- 4 Opsiyonel dekorasyon paneli: BYBS125DJW1 (Açık fildişi beyazı 10Y9/0,5)

3TW31254-1B

7 Ağırlık merkezi

7 - 1 Ağırlık Merkezi

FBQ-C8

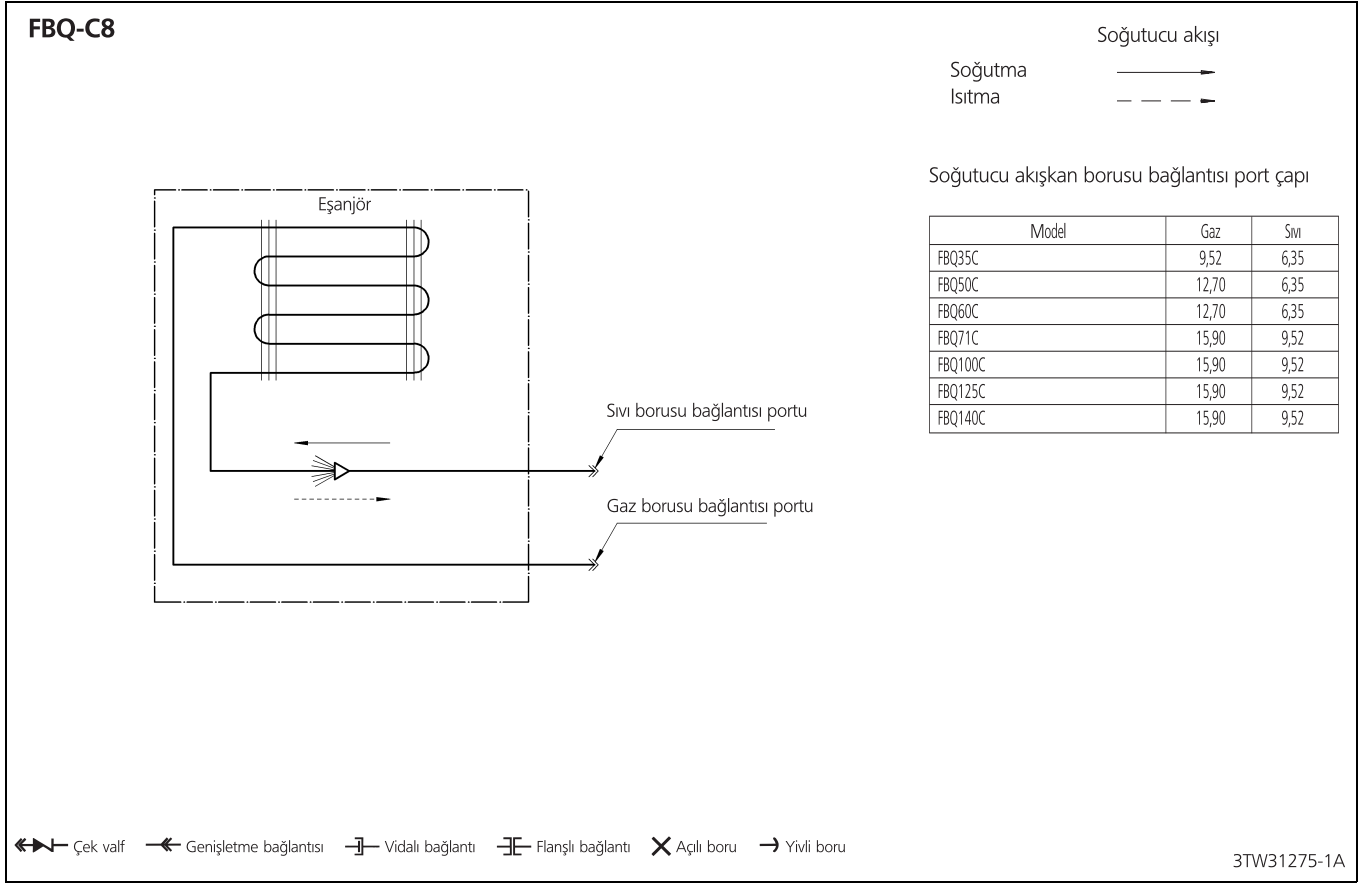


Model	A	B
FBQ35,50	283	700
FBQ60,71	441	1000
FBQ100~140	619	1400

4TW31189-1B

8 Tesisat diyagramları

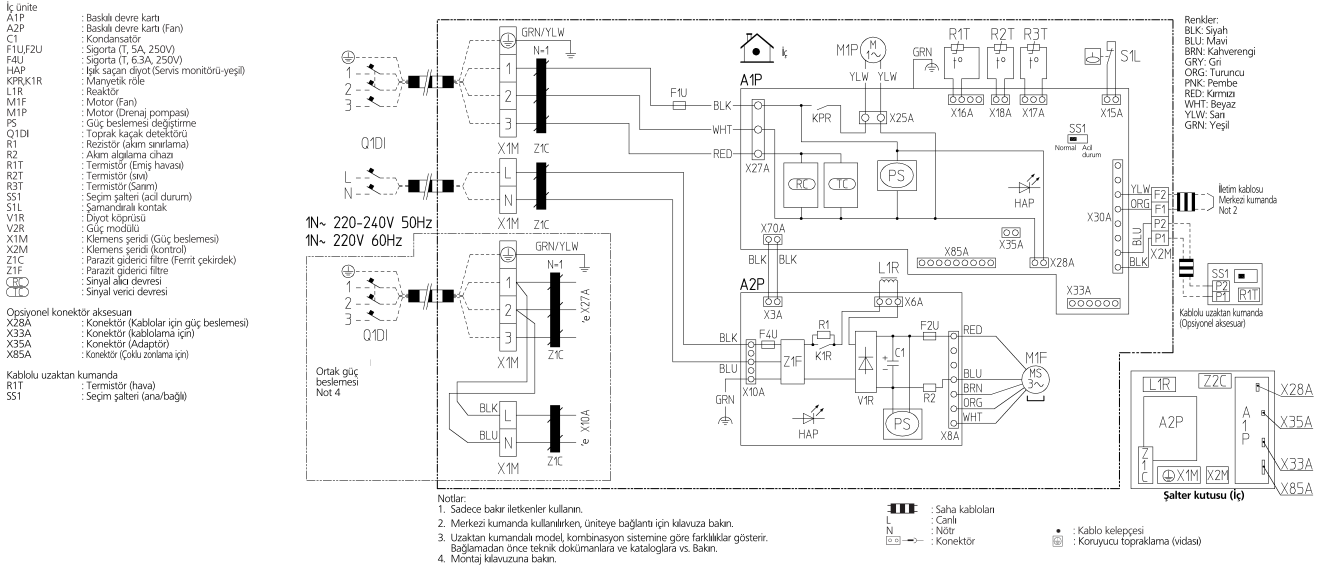
8 - 1 Tesisat Şemaları



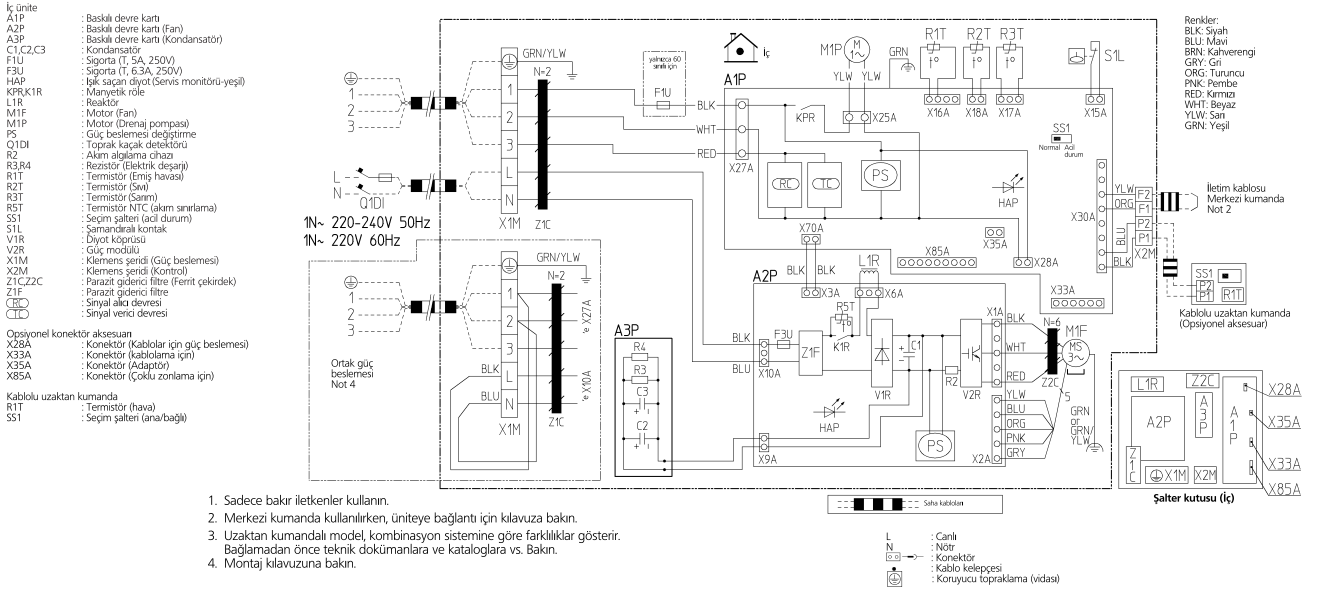
9 Kablo diyagramları

9 - 1 Kablo Diyagramları - Monofaze

FBQ35-50C

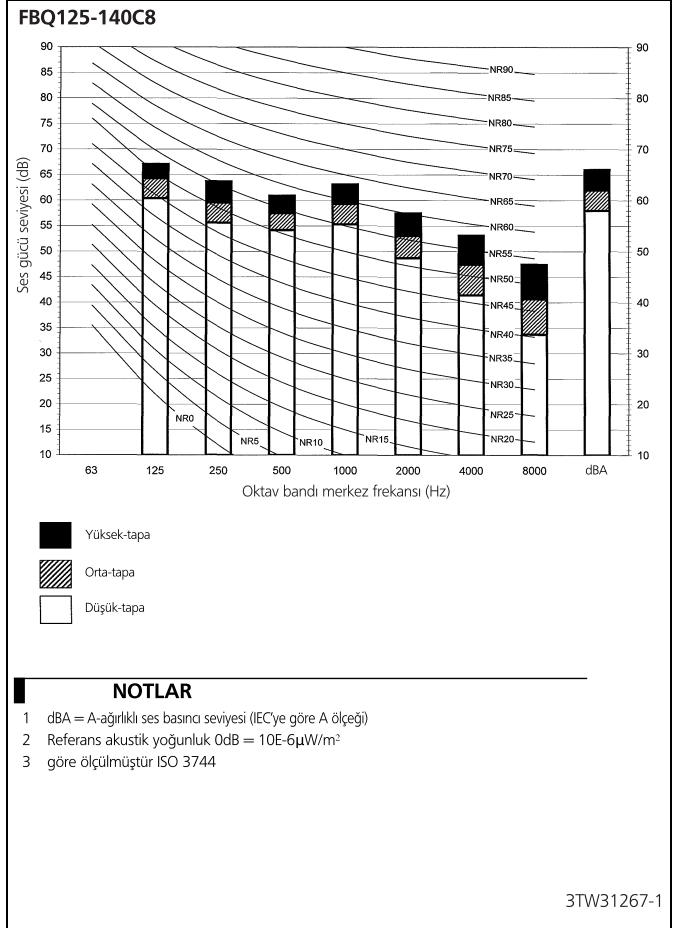
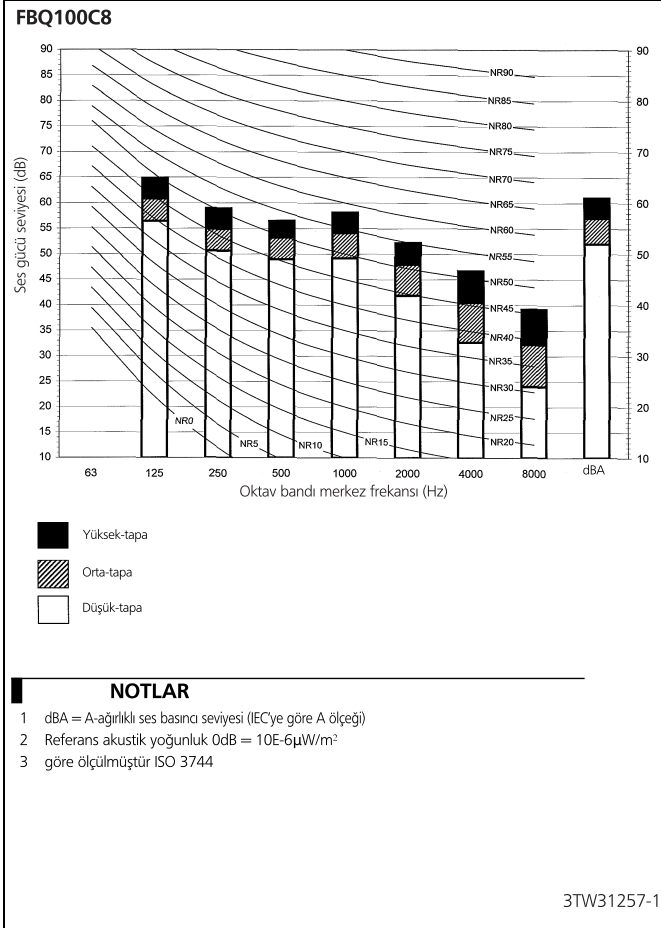
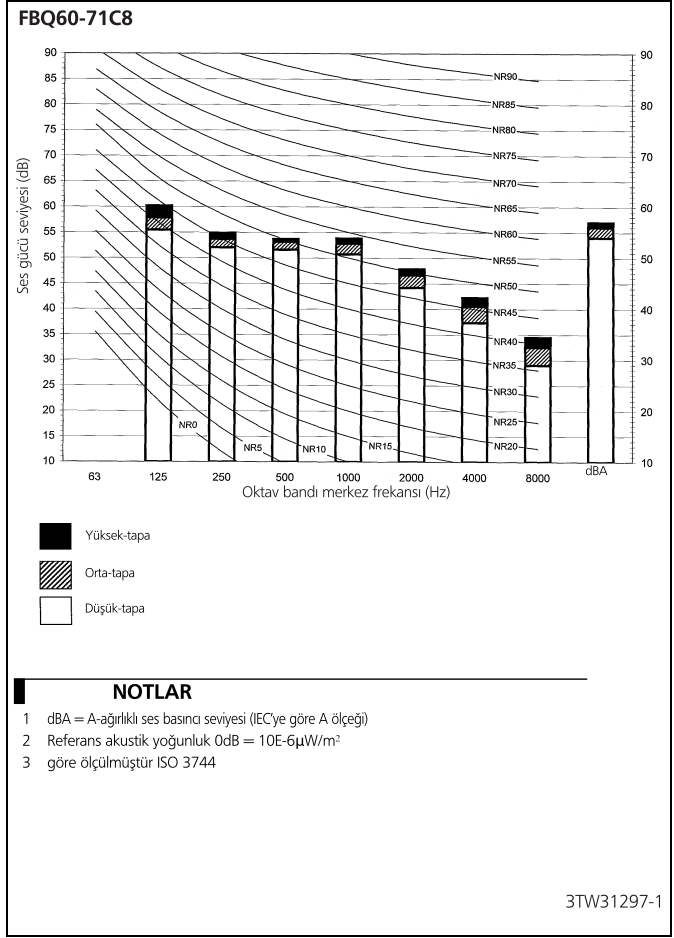
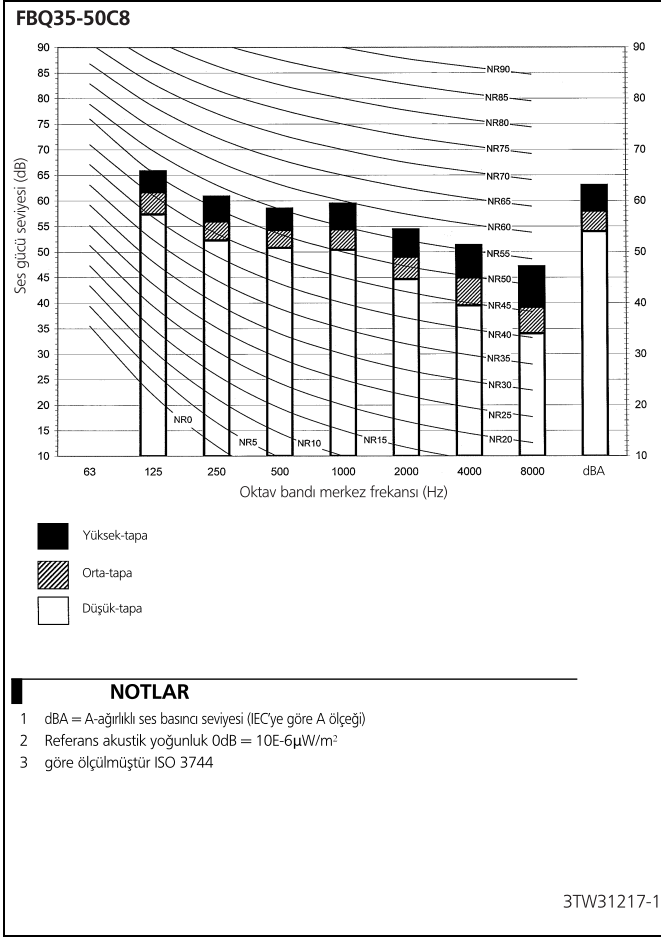


FBQ60-140C



10 Ses verileri

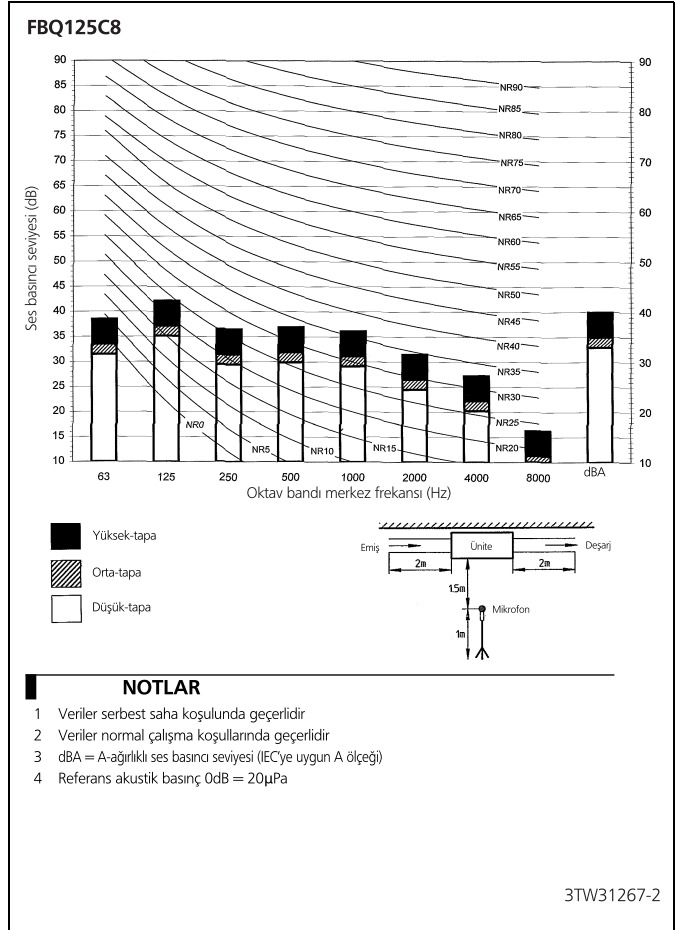
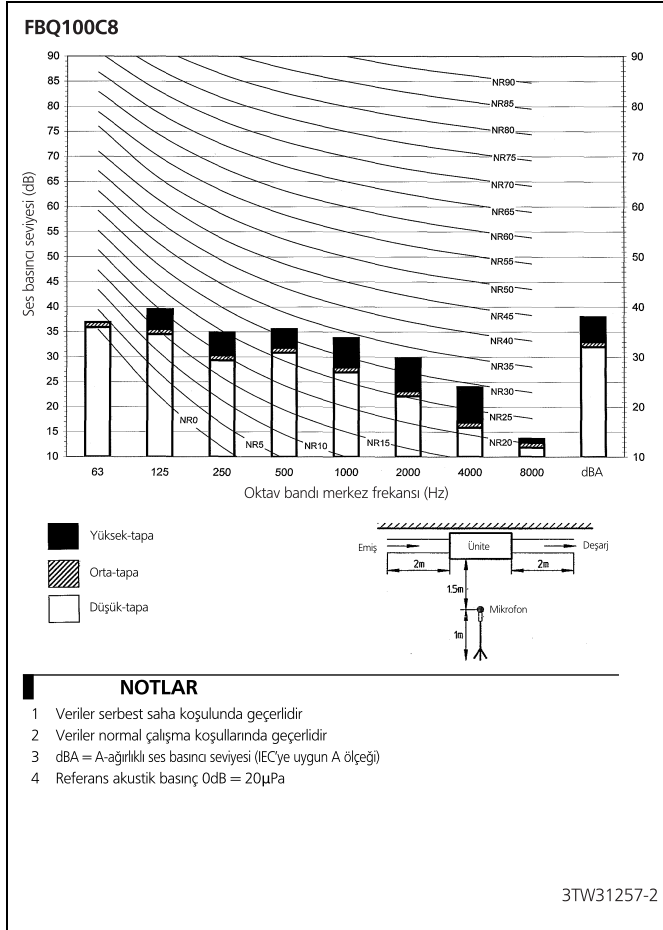
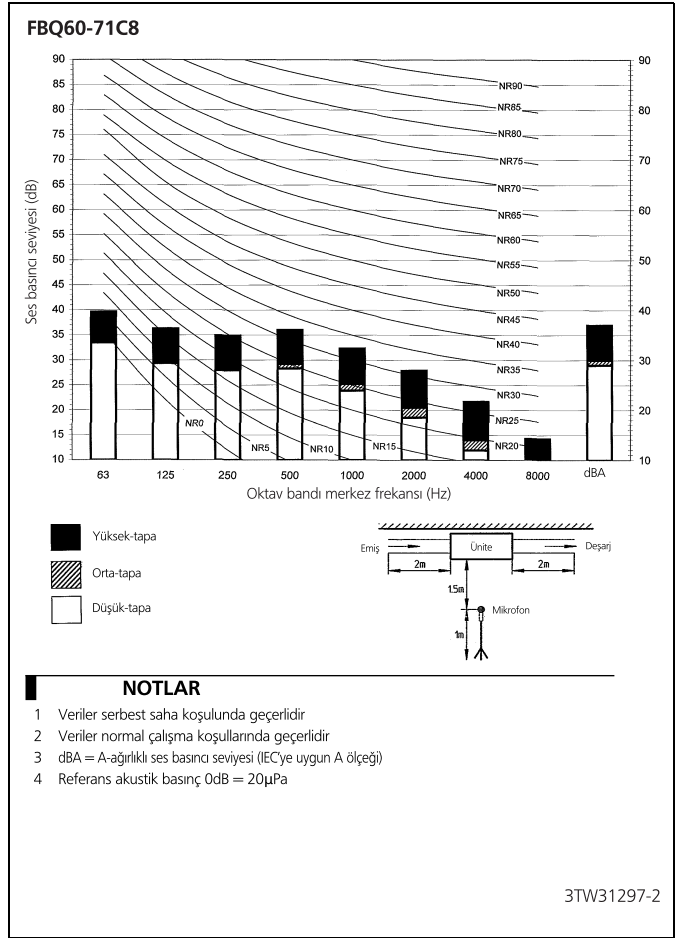
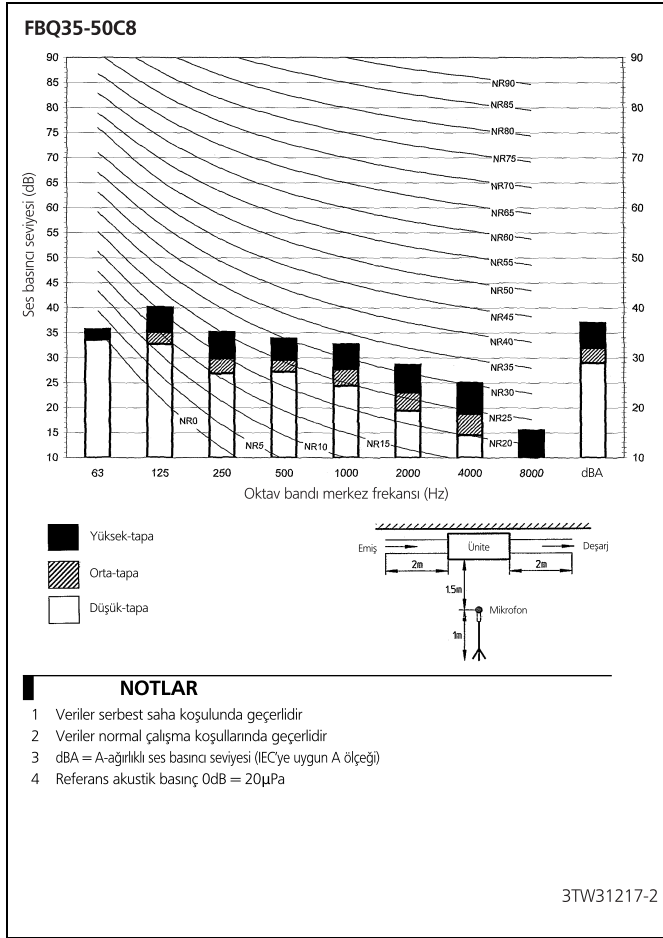
10 - 1 Ses Gücü Aralığı



10 Ses verileri

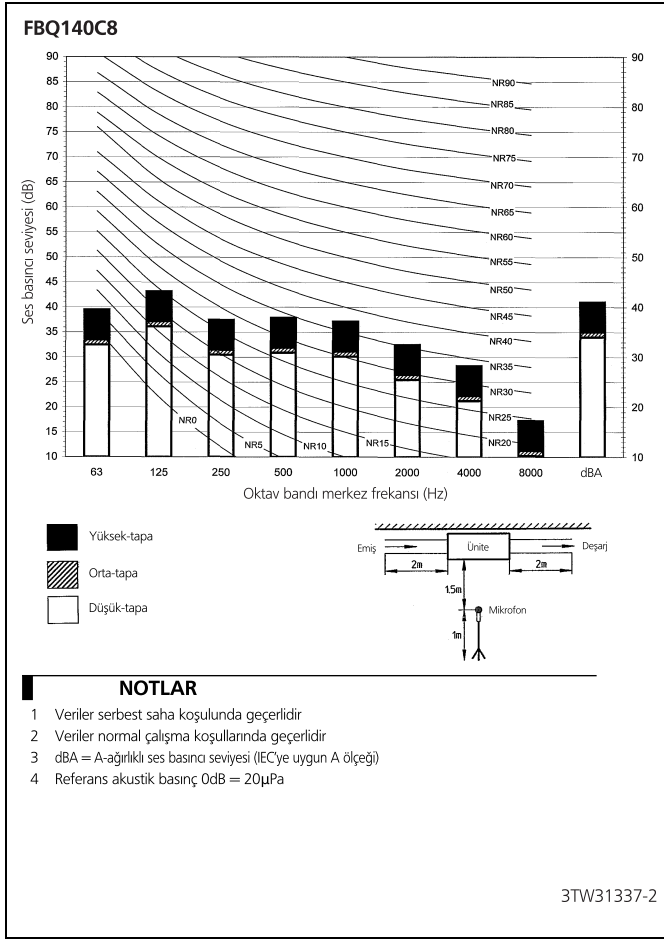
10 - 2 Ses Basıncı Aralığı

10



10 Ses verileri

10 - 2 Ses Basıncı Aralığı



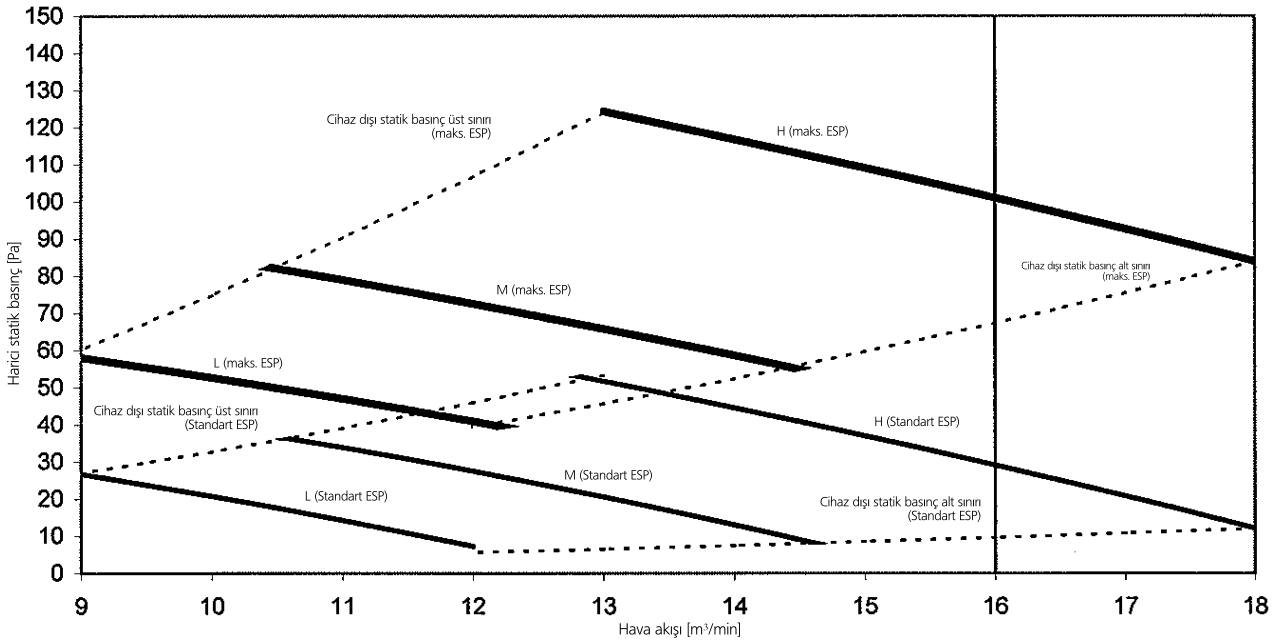
11 Fan özellikleri

11 - 1 Fan Özellikleri

11

FBQ35-50C8

Fan özellikleri (1)



NOTLAR

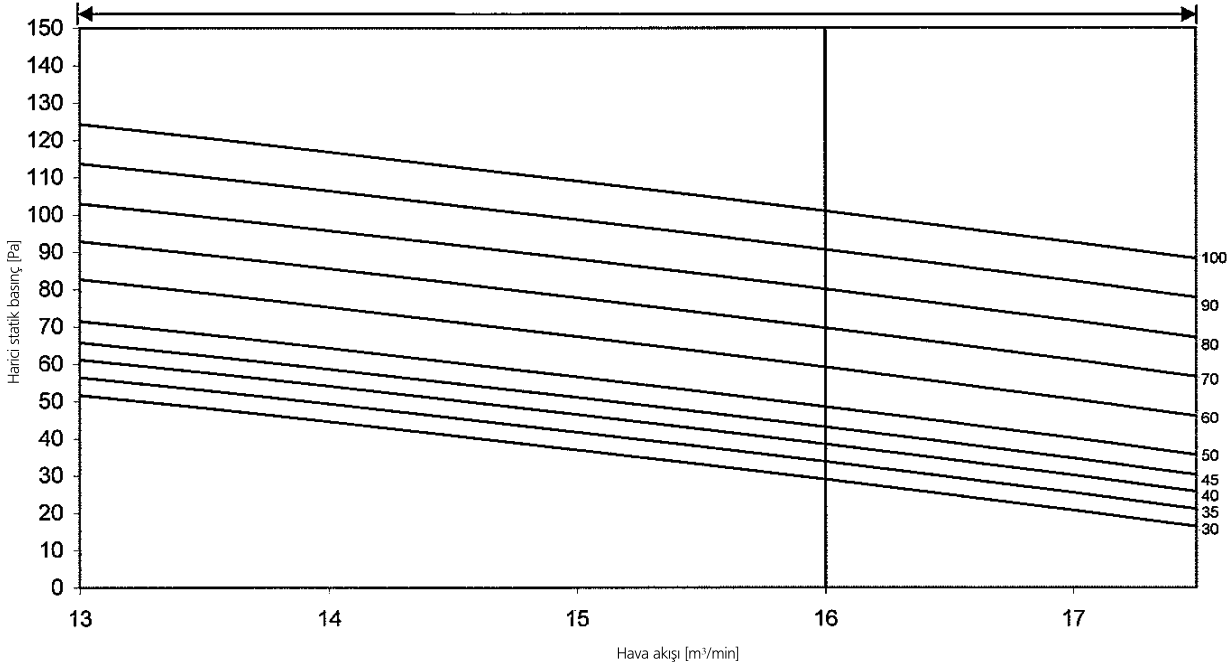
- 1 Fan özellikleri, 'yalnızca fan' modunda belirtildiği gibidir.
- 2 ESP: Harici statik basınç

3TW31218-1

FBQ35-50C8

Fan özellikleri (2)
(Uzaktan kumandayla saha ayarı)

Mevcut hava akış hızı aralığı (Y)



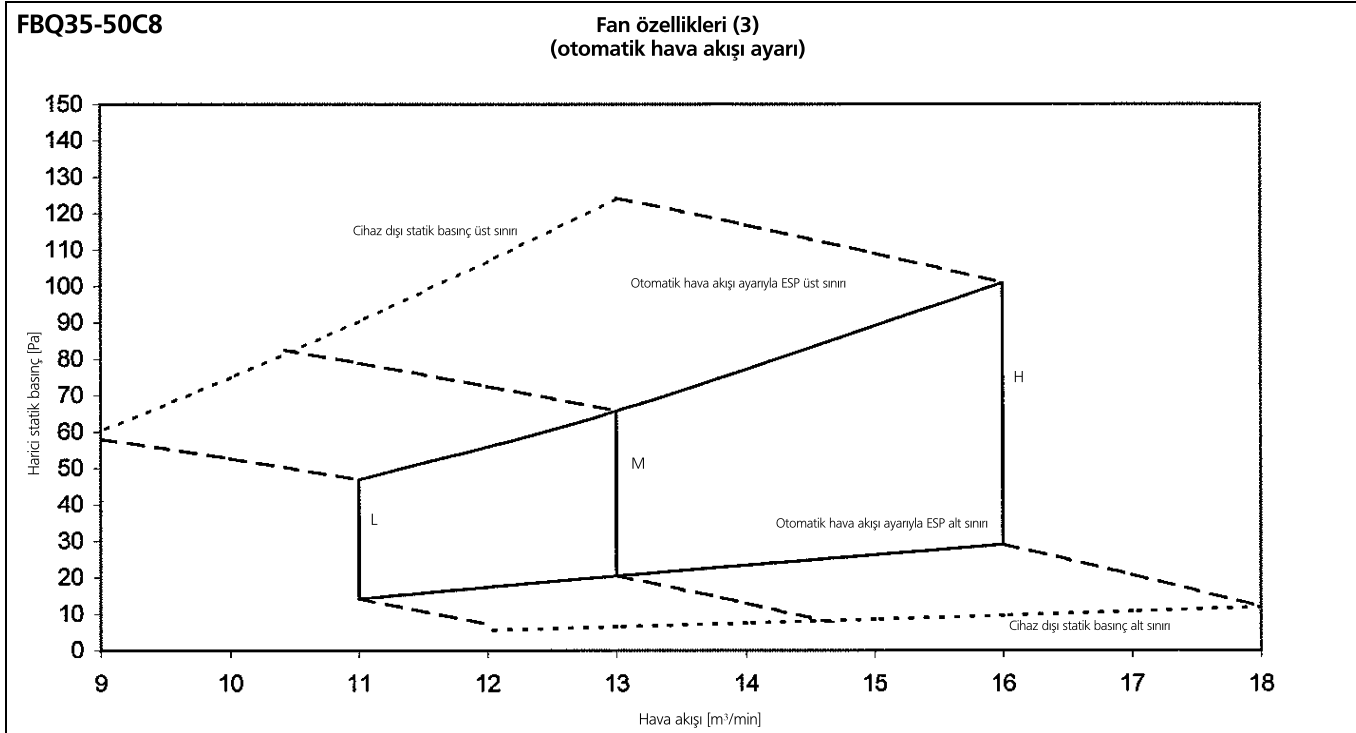
NOTLAR

- 1 Fan özellikleri, 'yalnızca fan' modunda belirtildiği gibidir.
- 2 ESP: Harici statik basınç

3TW31218-1

11 Fan özellikleri

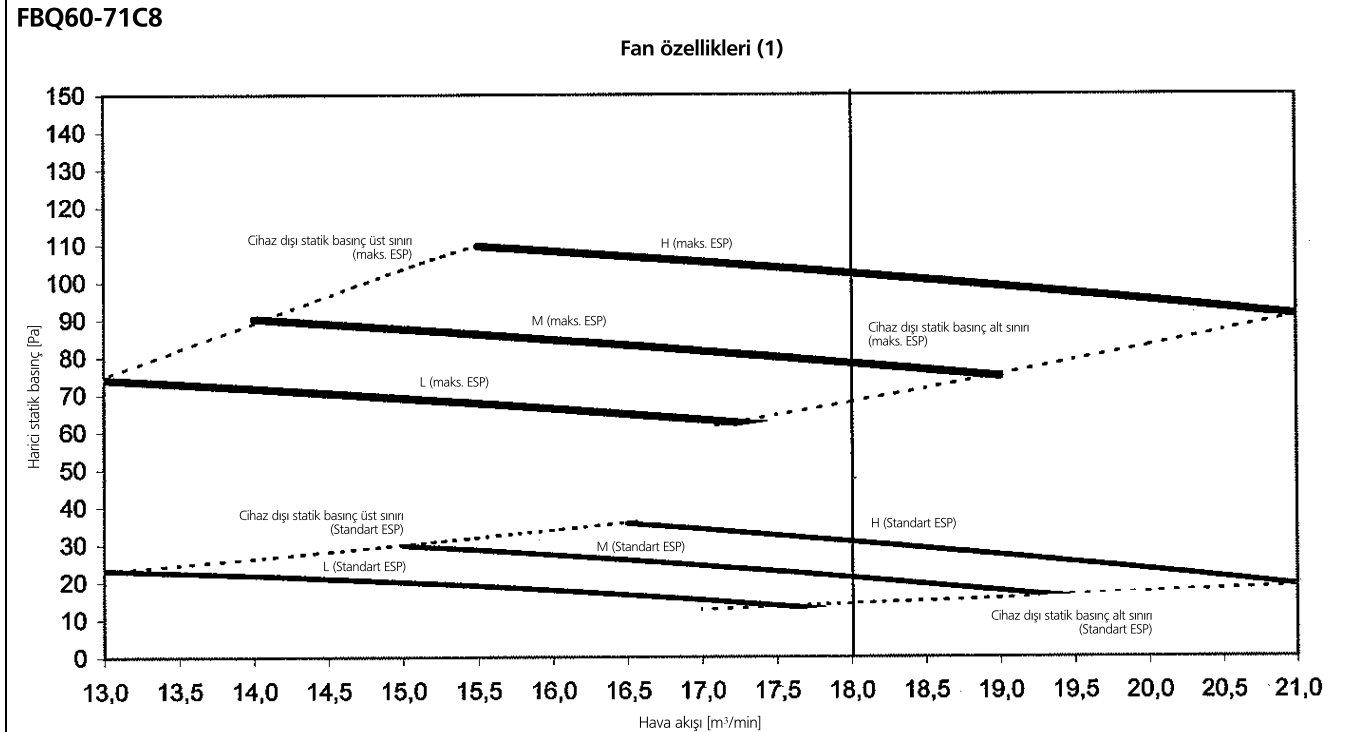
11 - 1 Fan Özellikleri



NOTLAR

- 1 Fan özellikleri, 'yalnızca fan' modunda belirtildiği gibidir.
- 2 ESP: Harici statik basınç

3TW31218-1



NOTLAR

- 1 Fan özellikleri, 'yalnızca fan' modunda belirtildiği gibidir.
- 2 ESP: Harici statik basınç

3TW31298-1

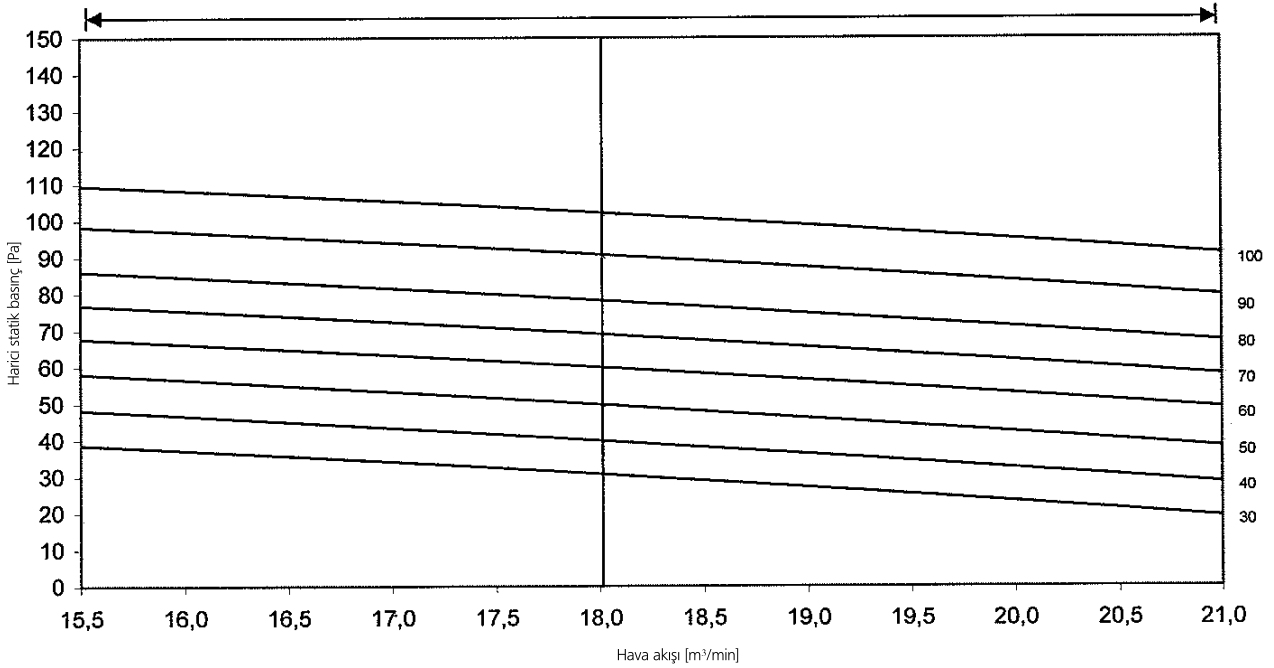
11 Fan özellikleri

11 - 1 Fan Özellikleri

11

FBQ60-71C8

Fan özellikleri (2)
(Uzaktan kumandayla saha ayarı)
Mevcut hava akış hızı aralığı (Y)



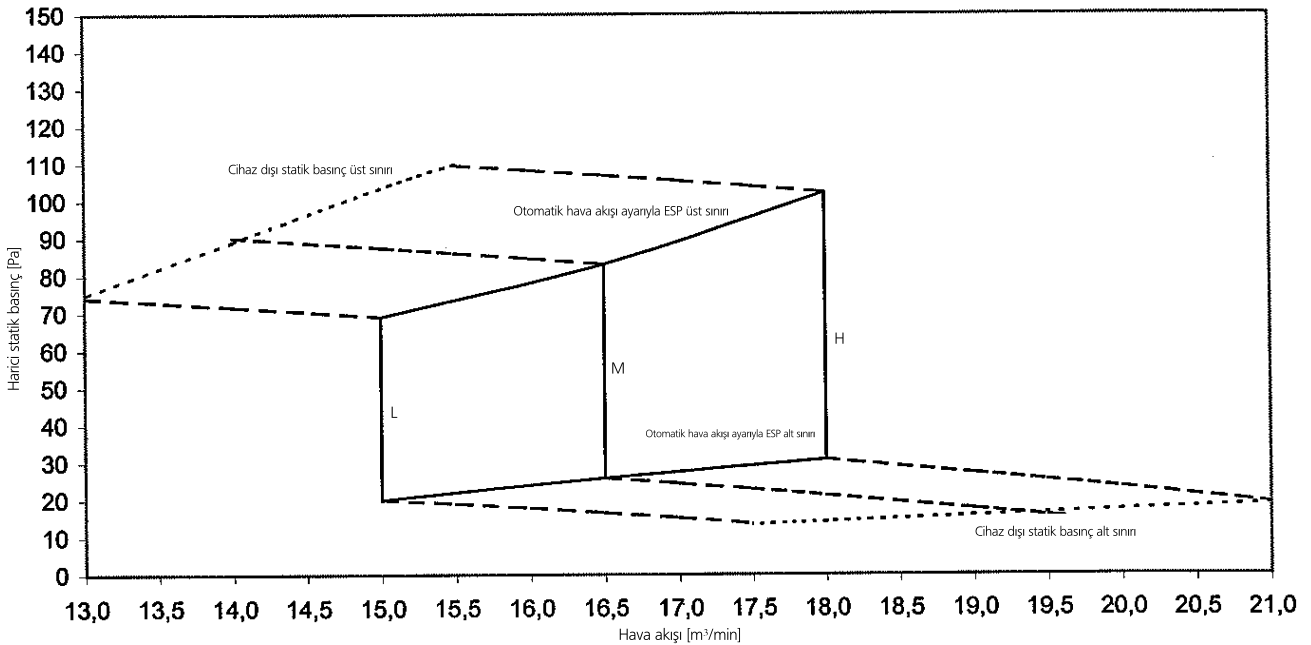
NOTLAR

- 1 Fan özellikleri, 'yalnızca fan' modunda belirtildiği gibidir.
- 2 ESP: Harici statik basınç

3TW31298-1

FBQ60-71C8

Fan özellikleri (3)
(otomatik hava akışı ayarı)



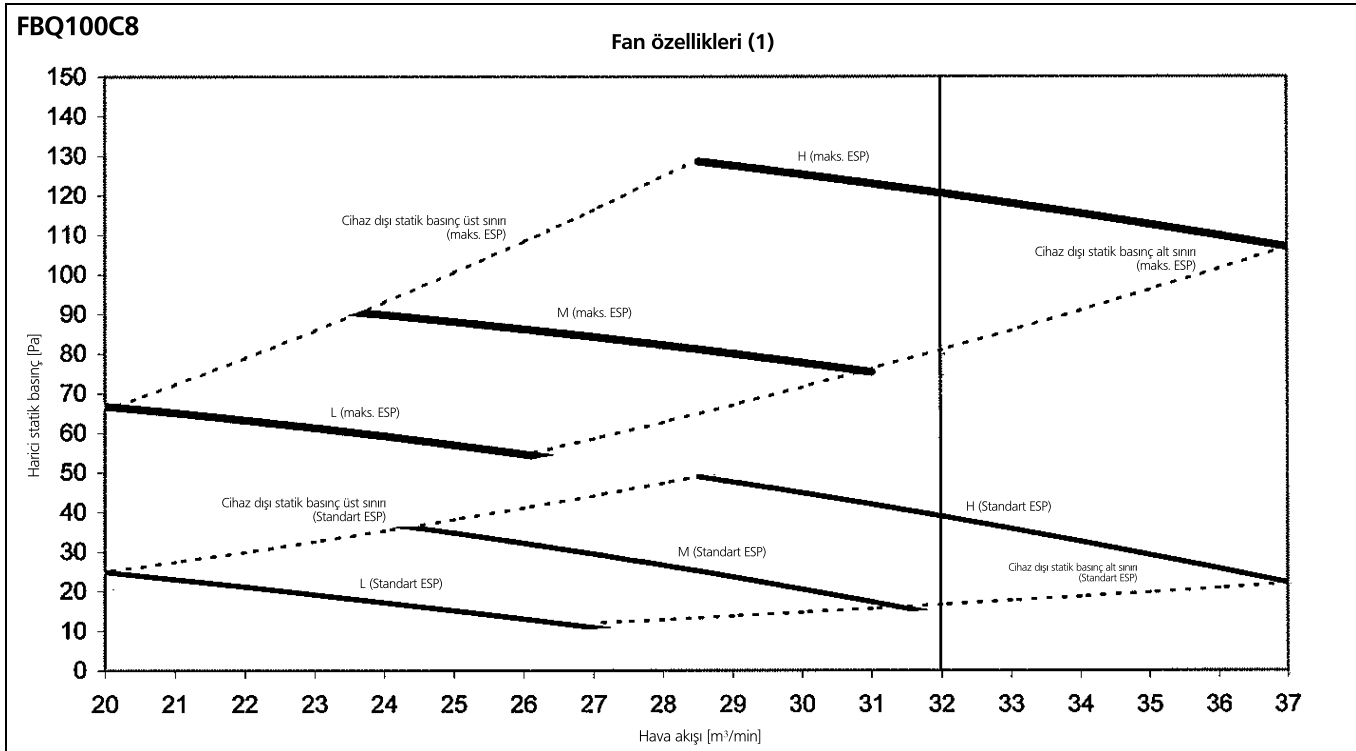
NOTLAR

- 1 Fan özellikleri, 'yalnızca fan' modunda belirtildiği gibidir.
- 2 ESP: Harici statik basınç

3TW31298-1

11 Fan özellikleri

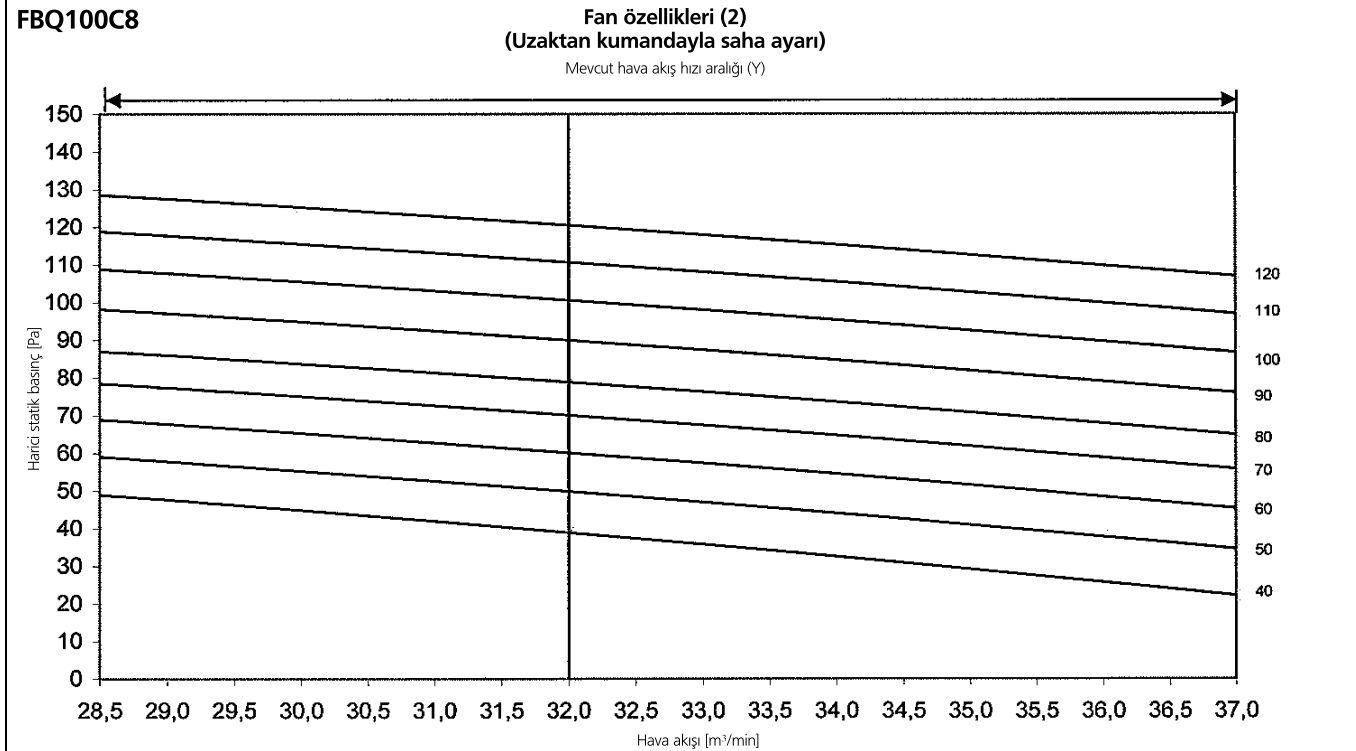
11 - 1 Fan Özellikleri



NOTLAR

- 1 Fan özellikleri, 'yalnızca fan' modunda belirtildiği gibidir.
- 2 ESP: Harici statik basınç

3TW31258-1



NOTLAR

- 1 Fan özellikleri, 'yalnızca fan' modunda belirtildiği gibidir.
- 2 ESP: Harici statik basınç

3TW31258-1

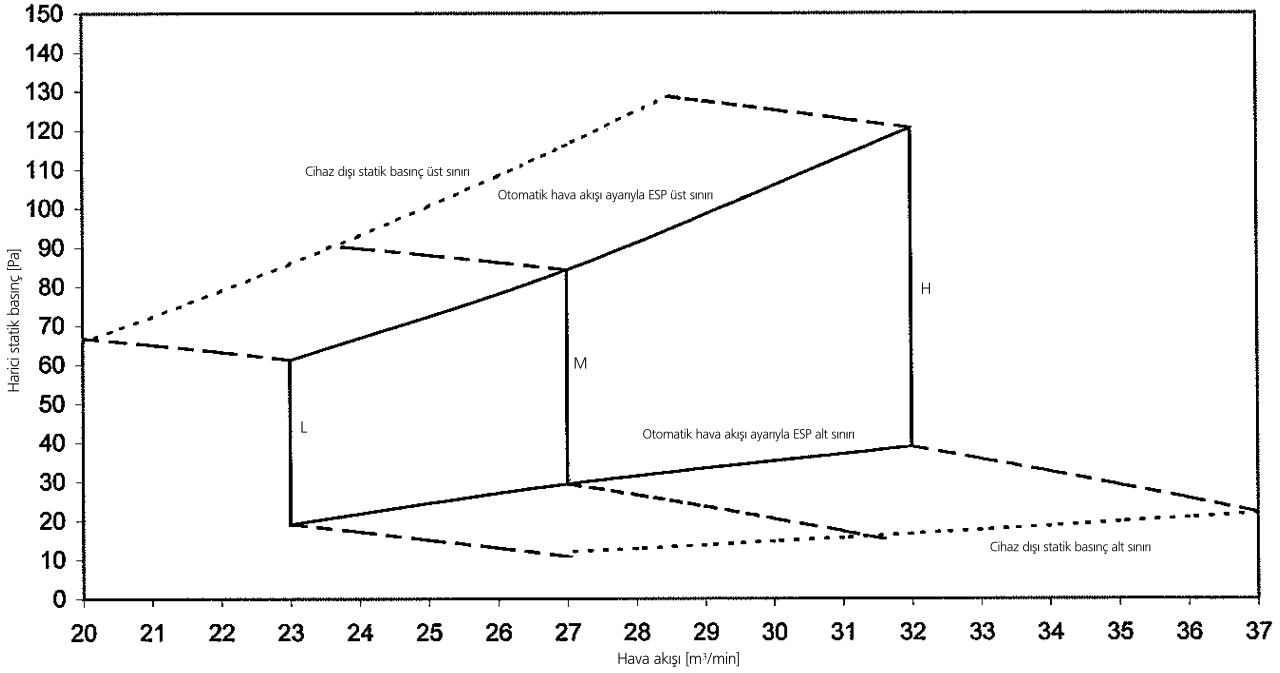
11 Fan özellikleri

11 - 1 Fan Özellikleri

11

FBQ100C8

Fan özellikleri (3)
(otomatik hava akışı ayarı)



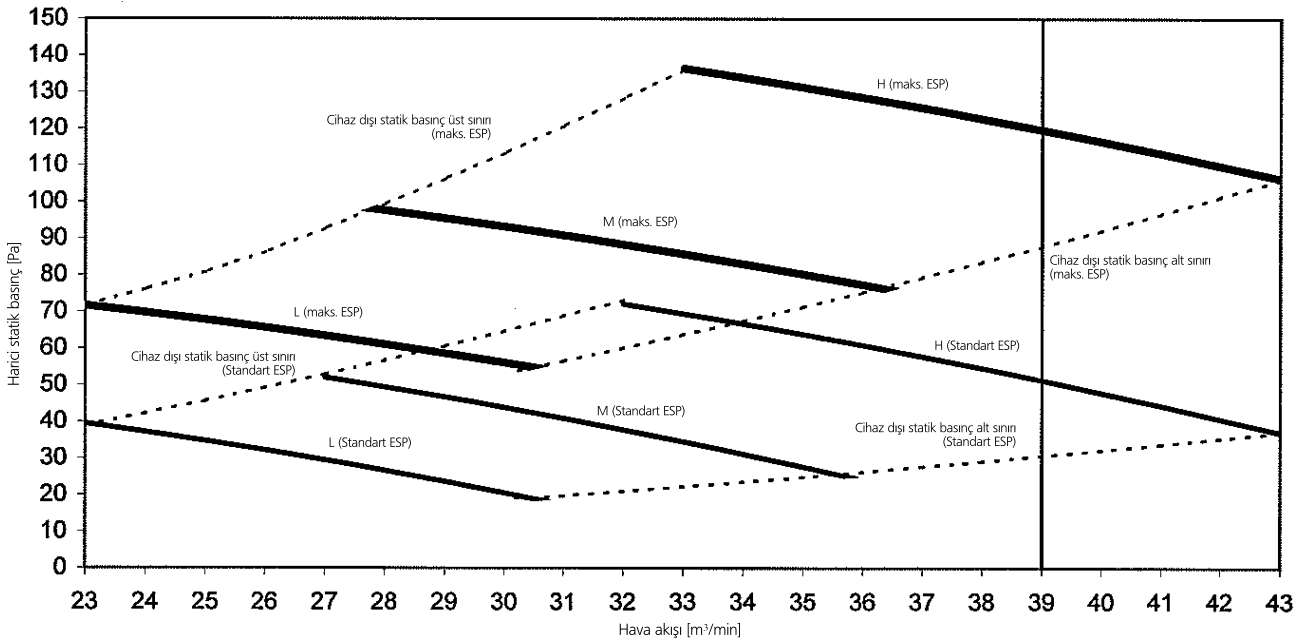
NOTLAR

- 1 Fan özellikleri, 'yalnızca fan' modunda belirtildiği gibidir.
- 2 ESP: Harici statik basınç

3TW31258-1

FBQ125-140C8

Fan özellikleri (1)



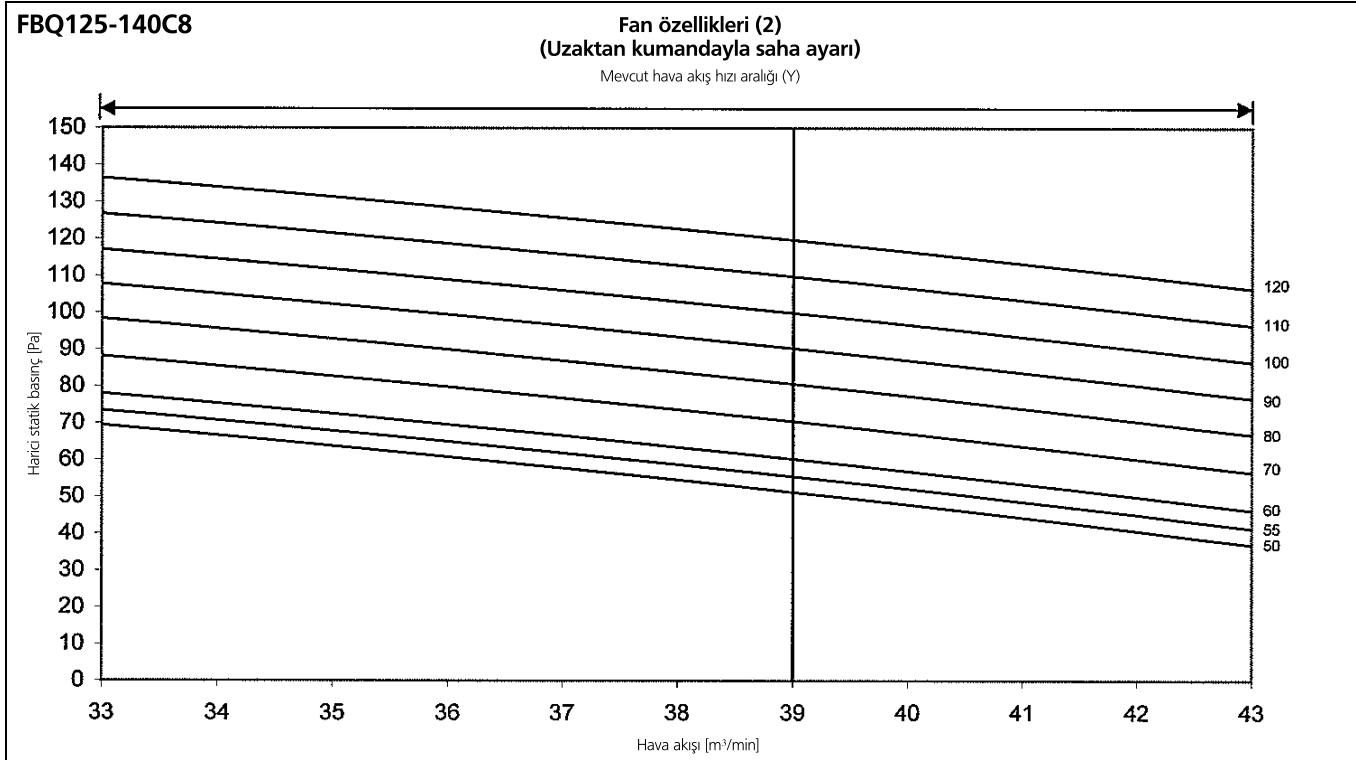
NOTLAR

- 1 Fan özellikleri, 'yalnızca fan' modunda belirtildiği gibidir.
- 2 ESP: Harici statik basınç

3TW31268-1

11 Fan özellikleri

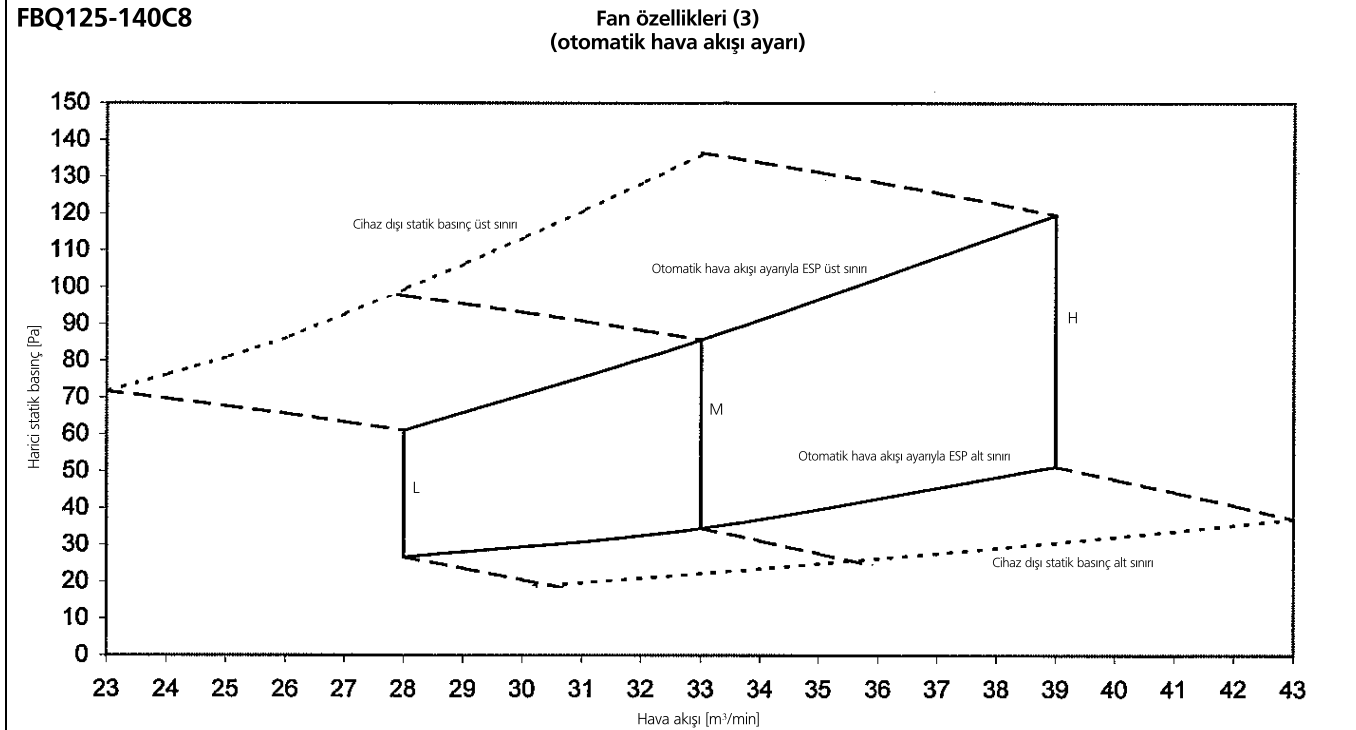
11 - 1 Fan Özellikleri



NOTLAR

- 1 Fan özellikleri, 'yalnızca fan' modunda belirtildiği gibidir.
- 2 ESP: Harici statik basınç

3TW31268-1



NOTLAR

- 1 Fan özellikleri, 'yalnızca fan' modunda belirtildiği gibidir.
- 2 ESP: Harici statik basınç

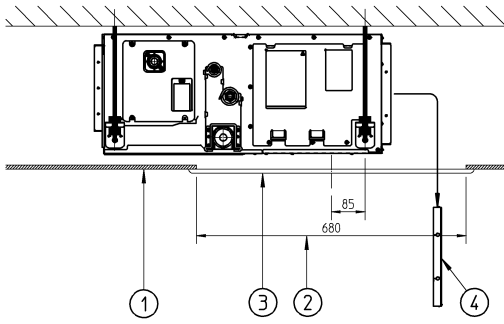
3TW31268-1

12 Montaj

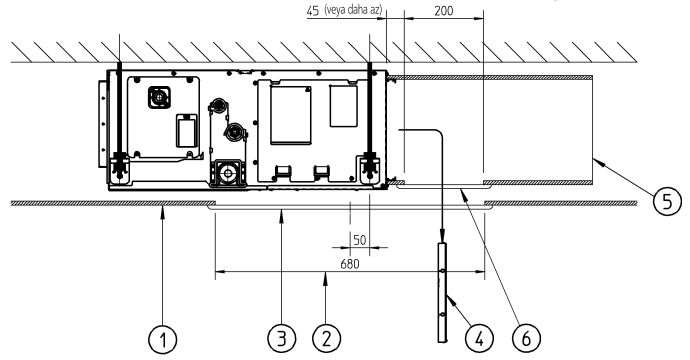
12 - 1 Filtre Takma Yöntemi

12

FBQ-C8

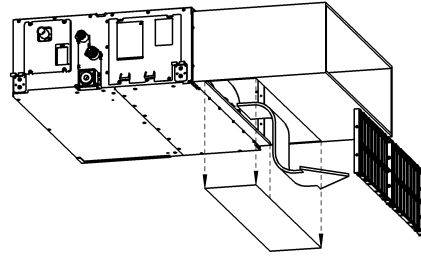


Hava giriş kanalı olmadan montaj



Hava giriş kanalı ile montaj

Numara	Açıklama
1	Asma tavan
2	Tavan boşluğu
3	Servis erişim paneli (opsiyonel)
4	Hava filtresi
5	Hava giriş kanalı
6	Kanal servis boşluğu



NOTLAR

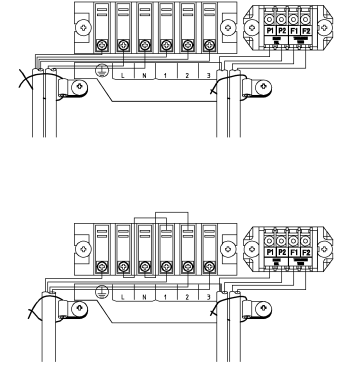
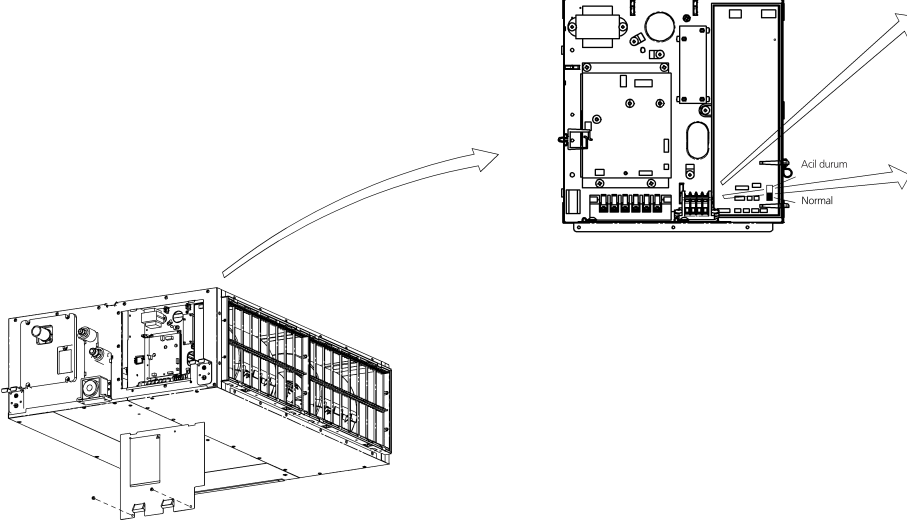
- 1 Arkadan emişli üniteyi monte ederken, hava filtrelerinin bakımı için bir servis boşluğu gereklidir.
- 2 Emiş kanallı bir ünite monte ederken, kanalda bir servis boşluğu sağlanmalıdır.

3TW31184-4

12 Montaj

12 - 2 Anahtar Kutusu Bağlantısı

FBQ-C8



Ortak güç beslemesi

3TW31184-5B

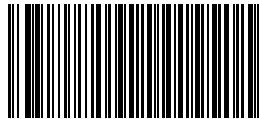


Daikin'in iklimlendirme ekipmanları, kompresör ve soğutucu ürünleri üreticisi olarak eşsiz konumu çevre konularıyla yakından ilgilenmesini sağlamıştır. Yıllardır Daikin çevre üzerinde olumsuz etkileri sınırlı ürünler üretme konusunda bir lider olma amacını taşımıştır. Bu hedef doğrultusunda, geniş bir dizi ürün ve bir enerji yönetim sistemi ekonomik bir şekilde tasarlanmış ve geliştirilmiş; bu sayede enerjinin korunması ve atıkların azaltılması sağlanmıştır.



Daikin Europe NV Klimaları (AC), Sıvı Soğutma Paketleri (LCP), Hava İşleme Üniteleri (AHU) ve Fan coil cihazları (FCU) için Eurovent Sertifikasyon Programına katılmıştır. Sertifikaların devam eden geçerliliklerini online olarak: www.eurovent-certification.com veya: www.certiflash.com adresinden kontrol edebilirsiniz

*Bu yaygın yalnızca bilgi verme amaçlıdır ve Daikin Europe N.V.'yi bağlayıcı bir teklif niteliği taşıyamamaktadır. Daikin Europe N.V. bilgisi sınırları dahilinde bu yaygın içeriğini derlemiştir. Burada belirtilen içerikler, ürünler ve hizmetlerin bütünlüğü, doğruluğu, güvenilirliği veya belirli bir amaca uygunluğu hakkında açık veya ima edilmiş herhangi bir garanti verilmemektedir.



EEDTR12-100

Daikin ürünlerinin dağıtıcısı: